

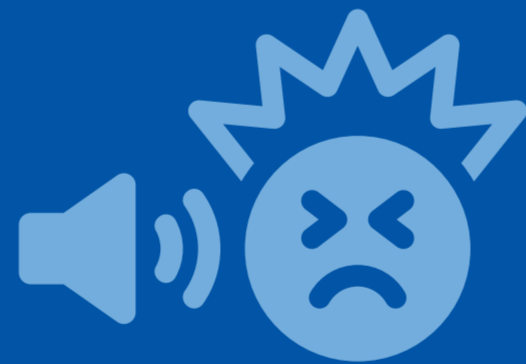
Hobaneng kutlo ya hao e le bohlokwa

Kutlo e ntle e tsamaisana le boiketlo ba hao le boleng ba bophelo.

Ha o sa kgone ho utlwa hantle, sena se ka ama dikarolo tse ngata tsa bophelo ba hao - hona jwale le ha o se o tsofetse.



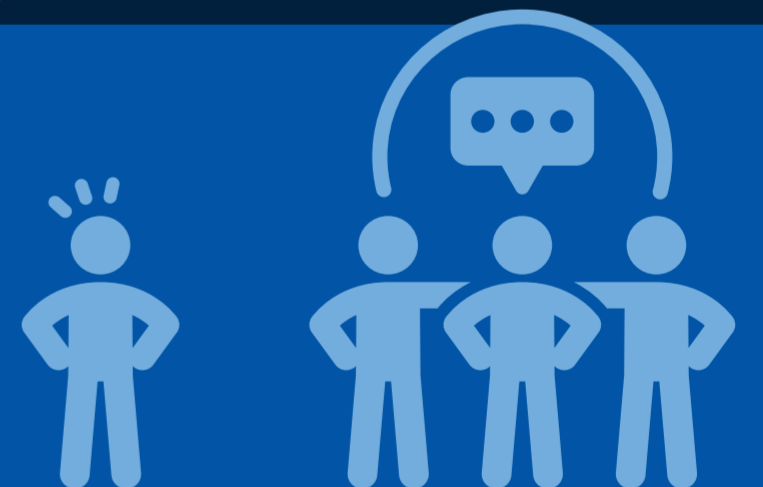
Ho bohlokwa hore o hlokomele kutlo ya hao:



O kotsing e phahameng haeba o sa kgone ho utlwa matshwao a tlhokomediso le ditaelo



Lerata le pakilwe hore le eketsa kगतello ya mmele, kगतello ya madi le sekgahla sa ho otlala ha pelo



Kutlo e senyehileng e ka ama kgokahano ya hao le ba lelapa le metswalle ha o sa kgone ho ba utlwa ha le bua kapa mohaleng

Ho ba seabakeng se lerata ho ka baka tshenyeho ya nako e telele ya kutlo ya hao.